

FIGURAS MUSICAIS

GABARITO

1 Indique o nome de cada figura musical abaixo:



Semibreve (4 tempos)



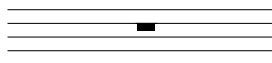
Mínima (2 tempos)



Semínima (1 tempo)



Colcheia (1/2 tempo)



Pausa de semibreve



Pausa de mínima



Pausa de semínima



Pausa de colcheia

2 Partes das figuras: Copie 3 vezes cada figura musical abaixo:



3 Regra para a grafia correta das hastes:

Se a cabeça da nota sobe acima da 3ª linha, a haste vai **para baixo**.
 Se a cabeça da nota desce abaixo da 3ª linha, a haste vai **para cima**.
 Se a cabeça da nota está sobre a 3ª linha, a haste pode ir **para ambos os lados**.



4 Para solfejar:

5 Ditado de 4 notas:

Escreva as cabeças das notas na pauta de acordo com a ordem escutada. Partiremos sempre do dó central.

6 Estudos rítmicos:

(marcar o ritmo com palmas)